

リビングは家族が集まりやすく

家族が過ごすリビングは、18帖から20帖くらい
リビングには収納・勉強スペースや書斎などが隣接します。



和室の天井は低くして、中二階部分にお子さんの遊び場があります。



平屋が多く、リビングの天井は高く出来るので
室内がより広く感じます。



リビング横の階段の上は、本を読むスペースです。
本棚、勉強スペースも充実しています。



小屋裏を利用した書斎
ご主人の隠れ部屋の
書斎です。



テレワークや書斎、あるいは趣味部屋
家を建てる方の3割くらいに
ご主人の部屋があります

ココロ健やかに育って欲しい

心身ともに健やかで、まっすぐに思いやりのある子に育って欲しい。

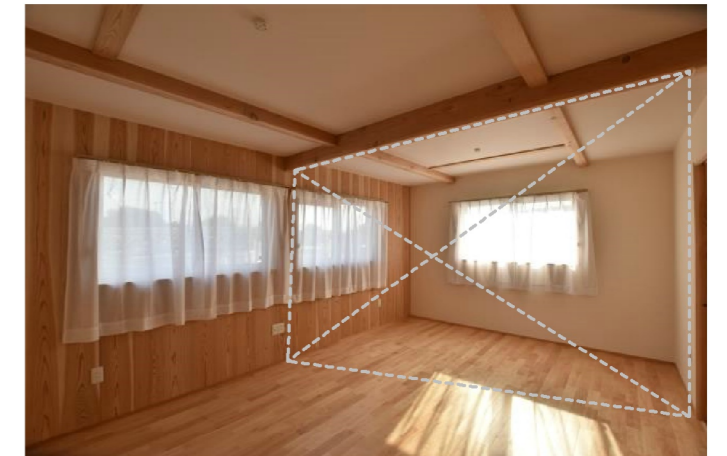
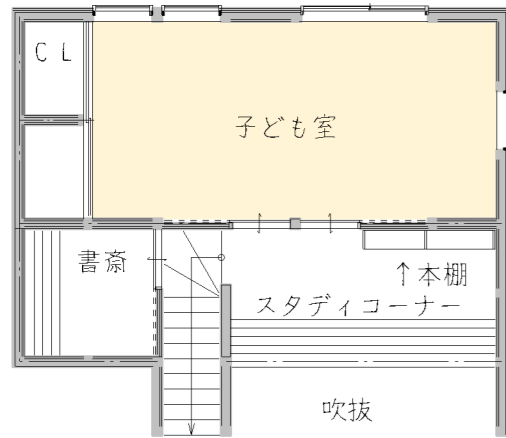


家の中を子どもが裸足で走り回る
何気ない日常

この家でどんな風に大きくなって
いくのだろう。



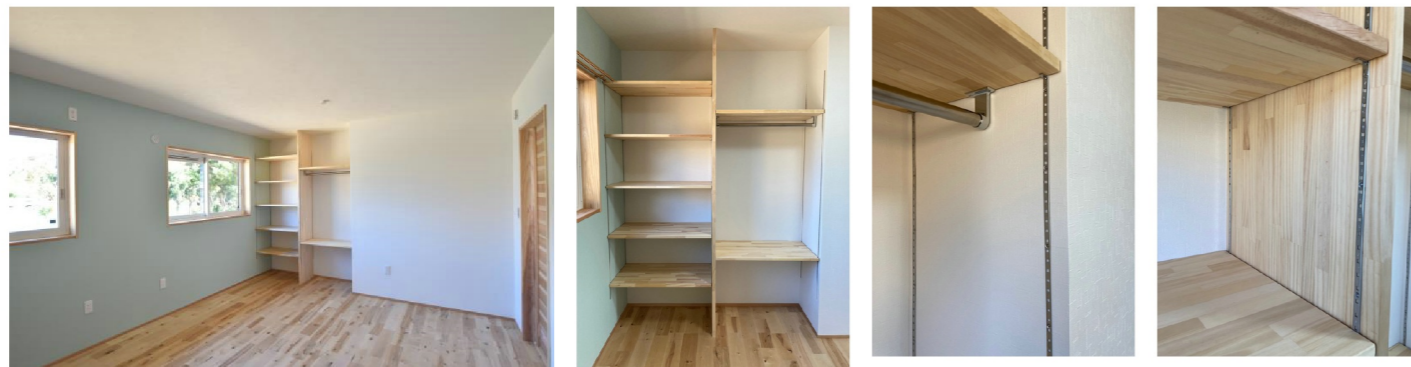
お子さんがいるご家庭では、リビングにスタディコーナーを取り入れて



お子さんの部屋は出来るだけ個室にしない
リビングが広く、子ども部屋は小さい

一枚板のカウンターテーブルは
子どものスタディスペース
後ろには本棚もあります

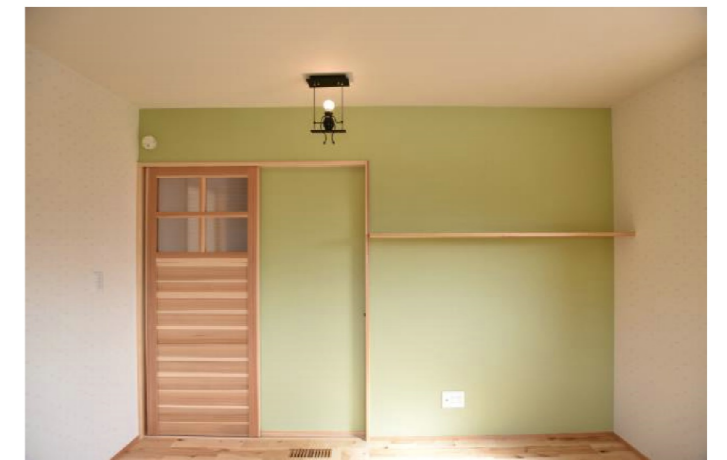
子ども部屋はお子さんが成長して、年ごろになったら仕切ります。



子どもの成長にあわせて、高さが変更出来る
可動棚タイプ。2cm単位で動かせます。



シックな落ち着いた雰囲気
最初から区切っています



可愛い感じに仕上がりました。

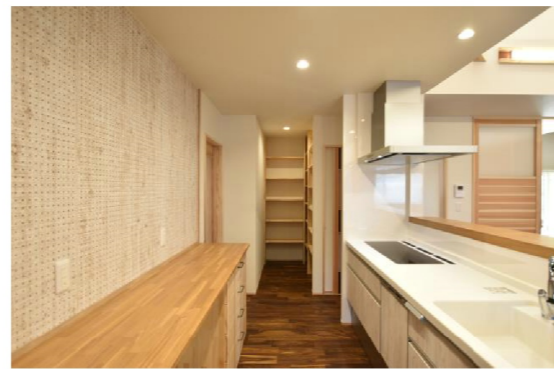
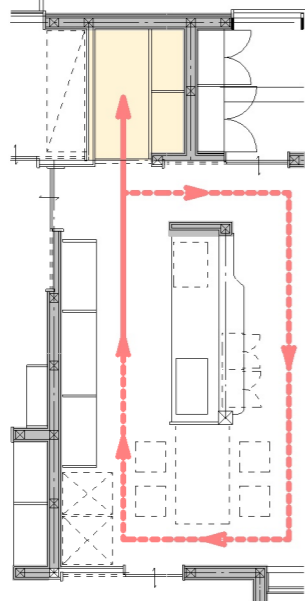
スッキリ暮らすための収納術

生活・家事動線を考えると、【収納+家事動線】は不可欠で、【収納+家事】を徹底追求した間取りが得意です！

キッチンからパントリー



棚板は自由に動かせる嬉しい可動タイプ。

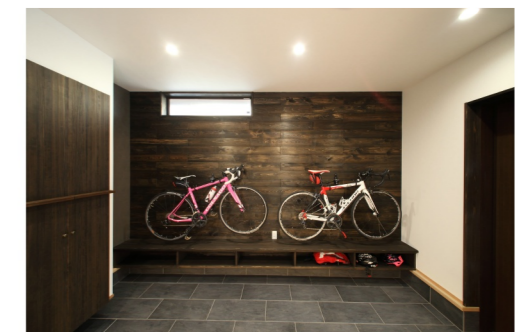
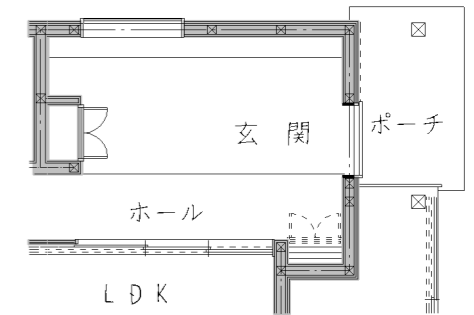
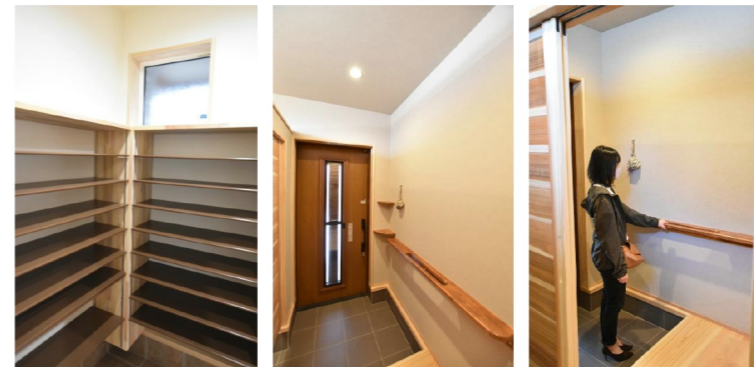
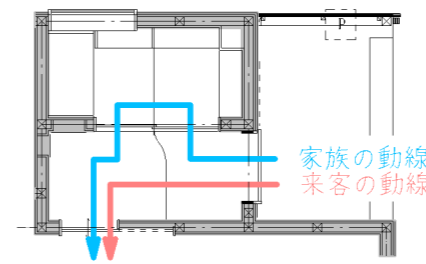


オープンなキッチン
回廊が出来る

『キッチンが女の城』ではなく
家族みんなが使いやすい

玄関・シューズクローク・ファミリークローク

シューズクロークは、ベビーカーだったり三輪車だったり入れられて便利です。



自転車は見える収納
週末はサイクリング

洗濯・家事動線



水回り・家事+収納動線が近いと
家事がスムーズです



花粉症の方には完全に室内に干す物干室

乾燥機！
オススメです

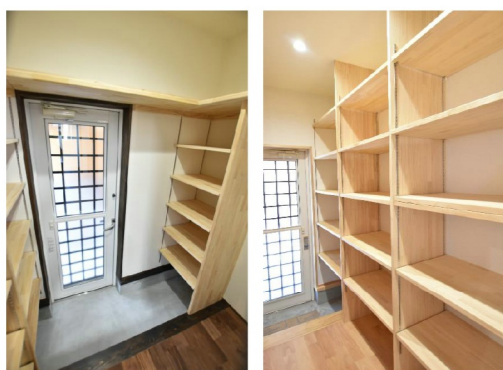
土間のある暮らし



土間で薪ストーブ
火の揺らぎが心地よくいつまでも見ていられます



土間部分で、釣り具の仕掛けを作ったり



勝手口兼パントリーです。
分別ごみ・備品などの
買い物ストックに。



ウォークインクローゼットの中身は
布団を置く、すのこタイプやハンガーパイプ
お話を伺いながら
一緒に収納方法を決めていきます。

